

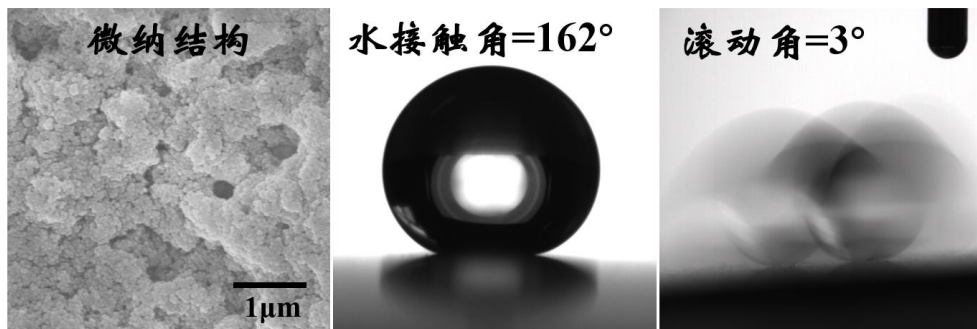


天津市中海科技实业总公司

TIANJIN ZHONGHAI SCIEN & TECH INDUSTRIAL CORPORATION

TH-SSC-1 超疏水自清洁纳米涂层

产品概述: 本品为单组份常温自固化型超疏水纳米涂层，随着溶剂的挥发，纳米材料在基材表面自组装为有机无机杂化的具有类荷叶效应的微纳结构，水在涂层表面的接触角高达 162° ，耐受水冲击性能优异，100mL 水从 1m 高处落下，涂层的水接触角大于 158° ，仍具有超疏水性能；涂覆该涂层的基材在倾斜 3° 的情况下水滴即可从表面滚落，自清洁功能突出。



产品特性:

接触角(water contact angle),	>	160°	
滚动角(rolling angle),	<	5°	
附着力(马口铁, 划圈法), 级,	\leq	1	GB/T 1720-1979
粘附力		5A	ASTM D3359-87 (A)
冲击强度, cm	>	50	GB/T 1732-1993
铅笔硬度		4H	GB/T 6739-2006
pH		7-8	

组分配比: 单组份

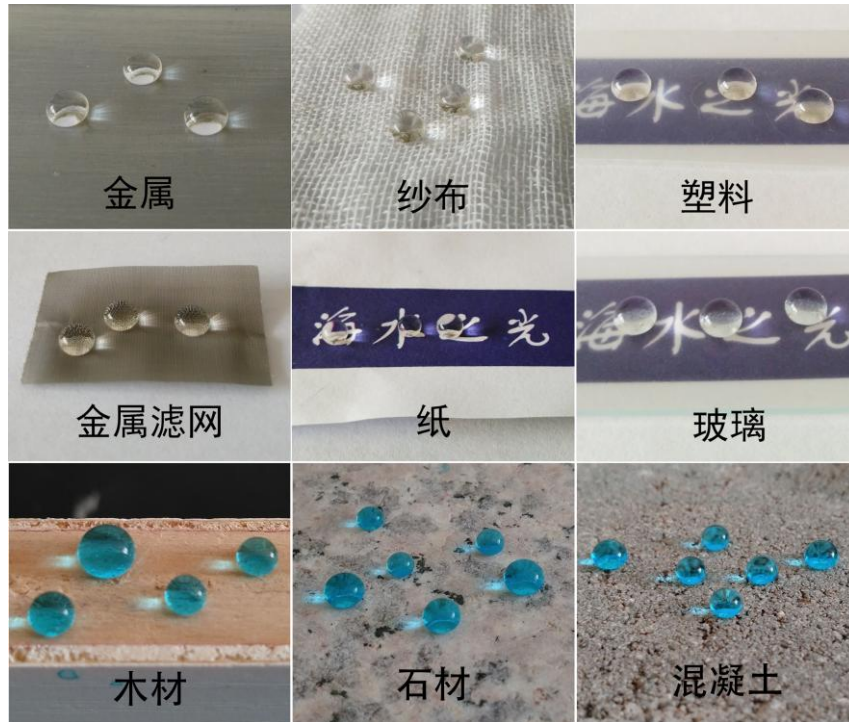
固化方式: 常温, 24h

施工方式: 喷涂、刷涂

稀释剂: 原液

储存期限： 12 个月（20±5° ， 密封存放）

适用底材： 金属、玻璃、建筑材料、石材、塑料、纸、纺织品、木制品等。



应用领域： 。



注意事项： 本说明书所提供的信息均为目前我方所掌握最全面正确的资料，鉴于产品使用条件非我方所能控制，此中信息不含担保，即仅在选取产品上对买方负责。由于我公司产品及生产工艺的不断发展，此中所有信息均以我方确认为准。